

Maison de la Nature et de l'Environnement (MNE)

Siège de l'association

Ouvert au public du lundi au vendredi de 14h à 17h

Un jardin pédagogique

Autour de la mare, du potager bio, de la ruche et de l'écoconstruction.

Un centre de documentation

- Une bibliothèque naturaliste riche de plus de 3000 références en consultation (emprunt possible pour les adhérents).
- Un pôle de ressources en matière de données naturalistes et d'études à usage des enseignants, des étudiants et des passionnés.



Système d'Information Régional sur la Faune et la Flore (SIRFF)

Aidez-nous à alimenter notre base de données interactive sur le site SIRFF (Système d'Information Régional sur la Faune et la Flore) :

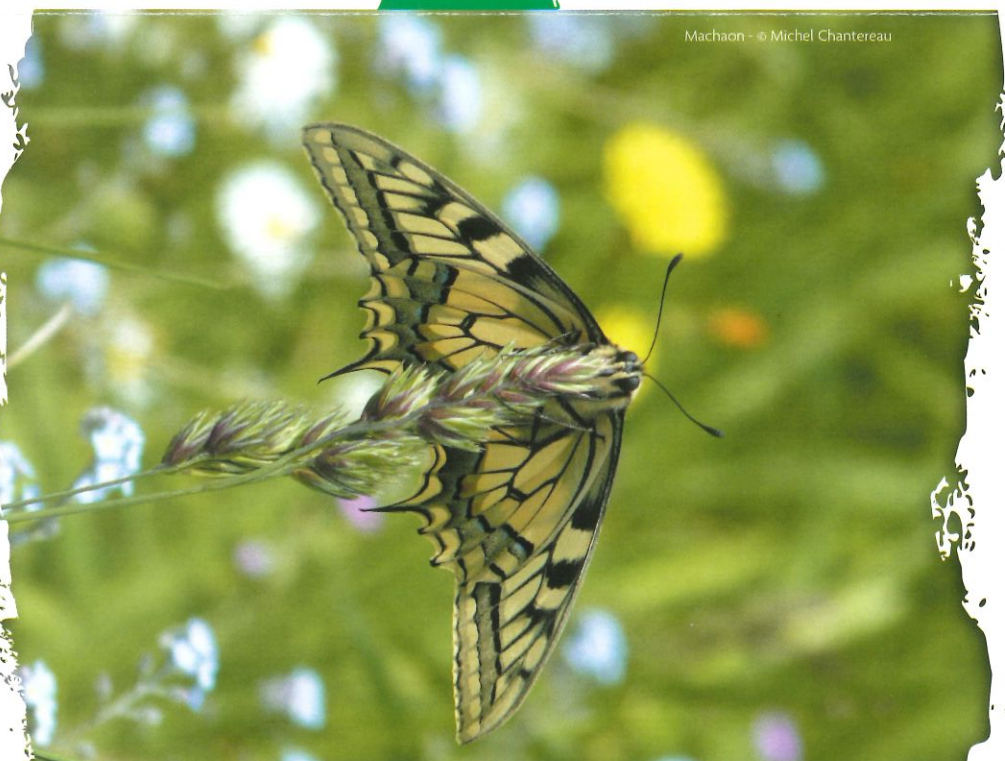


INFORMATIONS PRATIQUES :

- Covotourage possible, nous contacter
- Prévoir de bonnes chaussures ou des bottes en milieu humide.
- Les mineurs doivent être accompagnés d'un adulte.
- Sorties interdites aux chiens (même tenus en laisse).

JANVIER - JUIN 2018

AGENDA de l'association Loiret Nature Environnement



Machaon - © Michel Chantereau



Qui sommes-nous ?

Une association créée en 1946 qui compte près de 600 adhérents. Une équipe de 14 professionnels qui décuple les forces des bénévoles actifs.

Nos actions

- Études et inventaires sur le terrain
- Vigilance et alerte face aux actes néfastes pour la nature
- Propositions en faveur de la protection des milieux naturels et du développement durable
- Participation au débat public
- Publication d'outils pédagogiques
- Gestion de la réserve naturelle de Saint-Mesmin
- Vulgarisation scientifique et éducation à l'environnement

Pourquoi nous rejoindre et adhérer ?

- Pour agir concrètement en faveur de la protection des milieux naturels dans le Loiret
- Pour aider le mouvement des associations de protection de la nature fédérées à France Nature Environnement
- Pour exercer votre droit à une vigilance écologique
- Pour ajouter votre voix à nos propositions en matière de développement durable
- Pour participer aux études et collectes de données naturalistes
- Pour participer à l'organisation d'événements en faveur du respect de la nature
- Pour accéder au centre de documentation et emprunter l'un des 3000 ouvrages
- Pour épauler les permanents lors des nombreux événements auxquels LNE s'associe

Pour nous contacter

LOIRET NATURE ENVIRONNEMENT
64, route d'Olivet - 45100 Orléans - Tél. : 02 38 56 69 84
Fax : 02 38 56 33 48 - asso@lne45.org



ACCÈS : Tram A (Arrêt St Marceau). Arrêt de bus : Moreau (ligne 1 et 22)
Retrouvez toute l'actualité sur notre site internet :

www.loiret-nature-environnement.org

© Conception graphique/illustration : Muriel HAULT - Coordination : LNE
© Photos pages intérieures : J. Dumont, D. Hémeray, G. Chevrier, C. Lartigau.
© Photo couverture : M. Chantereau - Imprimé par Concordeances sur papier PEFC.



Document réalisé dans le cadre
d'une convention verte avec la région
Centre-Val de Loire

janvier

AP **Samedi 13 janvier**
Réunion de groupe géologie - Galette à partir de 15h

S **Mardi 23 janvier à 18h**
Réunion de groupe Zéro pesticide /eau/agriculture

S **Vendredi 26 janvier à 20h**
Réunion de groupe ornithologie

J **Dimanche 28 janvier**
« *Les oiseaux de la Loire en hiver* »
Rdv à 9h à la MINE ou 9h devant l'église d'Ascoux ou 9h45 devant l'église de Jarreau. Prévoir un pique-nique.



M **Mardi 30 janvier**
Chantier d'entretien à la réserve naturelle. Sur inscription.

février

S **Jeudi 1^{er} février à 18h15** : Réunion de groupe géologie

M **Mardi 20 février**
Chantier d'entretien à la réserve naturelle. Sur inscription.

J **Dimanche 25 février**
« *A la découverte des pics forestiers* »
Rdv à 9h à la MINE ou 10h devant l'église des Bordes. Prévoir un pique-nique.

MARS

M **Mardi 6 mars**
Chantier d'entretien à la réserve naturelle. Sur inscription.

S **Jeudi 15 mars à 18h15** : Réunion de groupe géologie

M **Samei 17 mars**
« *Visite de la collection Quatrehoume* »
du musée de Meung-sur-Loire. Inscription obligatoire auprès de Claude Roujou : 06 32 62 09 95.

AP **Samedi 24 mars à 17h** : Réunion de groupe botanique

M **Samedi 24 mars : Assemblée générale**
9h30, à l'Auditorium Rémy François (Espace culturel et sportif Léo Lagrange) Place de la Belle-Arche à Saint-Pryvé-Saint-Mesmin.

J **Dimanche 25 mars**
« *Les oiseaux de la campagne* »
Rdv à 9h à la MINE ou 9h45 devant l'église de Lailly-en-Val. Prévoir un pique-nique.

S **Vendredi 30 mars à 20h** : Réunion de groupe ornithologie

avril

AP **Dimanche 8 avril**
« *La Flore vernale* »
Rdv à 14h sur le parking du château de Morchéne à Saint-Cyr-en-Val



M **Mardi 10 avril**
Chantier d'entretien à la réserve naturelle. Sur inscription.

S **Jeudi 12 avril à 18h15** : Réunion de groupe géologie

W **Du vendredi 13 au lundi 16 avril**
« *Observations géologiques dans le Forez* »
Inscription obligatoire auprès de Claude Roujou : 06 32 62 09 95 ou par e-mail : maoclaud@orange.fr

J **Dimanche 22 avril**
« *Les oiseaux migrateurs de Loire* »
Rdv à 9h à la MINE ou 10h au pont de Châteauneuf-sur-Loire rive droite. Prévoir un pique-nique.

Mai

MA **Dimanche 13 mai**
« *Les willoux calcaires* »
Rdv à 10h et à 14h devant l'église de La Neuville-sur-Essonne.

S **Jeudi 17 mai à 18h15** : Réunion de groupe géologie

M **Mardi 22 mai**
Chantier d'entretien à la réserve naturelle. Sur inscription.

J **Jeudi 24 mai**
« *Carrière de Villaine la Carrelle* »
Inscription obligatoire auprès de Michèle Mirande : 02 38 88 51 52 ou par e-mail : michele.mirande@orange.fr

J **Dimanche 27 mai**
« *Les rapaces forestiers* »
Rdv à 9h à la MINE ou 9h30 devant l'église d'Ascoux ou 10h devant l'église d'Ingrannes. Prévoir un pique-nique.

S **Mardi 29 mai à 18h**
Réunion de groupe Zéro pesticide /eau/agriculture



juin

S **Vendredi 1^{er} juin à 20h**
Réunion de groupe ornithologie

S **Samei 2 juin**
« *A la découverte d'un oiseau original : l'Engoulevent* »
Rdv à 20h devant l'église de Chanteau.

J **Samei 2 juin**
« *Carrière de Triguères* »
Sortie avec le club FM2C. Inscription obligatoire auprès de M.H. Gervais : amhgervais@orange.fr

AP **Dimanche 3 juin**
« *La Flore du Gâtinais* »
Rdv à 14h, parking derrière l'église de Montcresson.

S **Jeudi 14 juin à 18h15** : Réunion de groupe géologie

J **Dimanche 24 juin**
« *Les oiseaux nicheurs de Loire* »
Rdv à 8h à la MINE ou 8h30 devant l'église d'Ascoux ou 9h45 devant l'église de Beaulieu-sur-Loire. Prévoir un pique-nique.



Janvier

AP **Dimanche 28 janvier**

« Sur la piste du Castor, le plus gros rongeur d'Europe »

Rdv à 14h sur le parking de l'aire de loisirs des Isles à Mareau-aux-Près.



avril

M **Mercredi 11 avril**

« Chants du Coucou ou de la Fauvette à tête noire, les oiseaux du printemps »

Rdv à 10h sur le parking du Parc des Mauves à Meung-sur-Loire (suivre Fléchage Conservatoire National d'Ilex, route de la Nivelle).

Mai

M **Vendredi 11 mai**

« Comme sur un sentier balcon, découverte de la Loire depuis la levée ».

Sortie accessible aux personnes à mobilité réduite. Rdv à 9h30 sur le parking de l'aire de loisirs des Isles à Mareau-aux-Près.



février

AP **Mercredi 28 février**

« Grèbes castagnaux et Canards chipeaux... les oiseaux hivernants sur le Loiret »

Rdv à 14h sur le parking du Pâtis à Saint-Hilaire-Saint-Mesmin.

S

Vendredi 13 avril : CONFÉRENCE

« La fauville [presque] zéro déchet »
Par Jérémie Pichon.

A 20h30 à l'auditorium de la médiathèque d'Orléans, 1 place Gambetta. Réservation obligatoire à : asso@hne45.org ou au 02 38 56 69 84.



MARS

AP **Samedi 3 mars**

« Traces et indices »

Rdv à 14h sur le parking du parc de Trousse-Bois, déviation de Briare (D 952).



M

Samedi 14 avril

« Les oiseaux du début du printemps »

Rdv à 8h sur le parking du Parc départemental de Limère, route d'Ardon.



M

Samedi 14 avril

« Rossignol et Cardamine : c'est le printemps en bord de Loire ! Initiation aux chants d'oiseaux et reconnaissance des premières fleurs »

Rdv à 9h30 devant la mairie de Saint-Ay.

M

M **Samedi 21 avril**

« La réserve naturelle au fil de l'eau »

sur un bateau traditionnel, en partenariat avec l'association Merci la Loire. Inscription obligatoire au 02 38 56 69 84. Nombre de places limité. Tarifs : 10 €/adulte, 5 €/enfant

M

Dimanche 22 avril

« Randonnée nature à la Pointe de Courpain »

(5,2 km). Rdv à 9h30 sur le parking de la Pointe de Courpain à Saint-Pryvé-Saint-Mesmin.

M

Jeu 17 mai

« Rossignol, Troglodyte et Poule-d'eau... à la rencontre des oiseaux nicheurs »

Rdv à 10h sur le parking du parc de Trousse-Bois, déviation de Briare (D 952).



AP

Samedi 19 mai

« Découverte de la biodiversité (faune/flore) du Parc départemental des Dolines de Limère »

Rdv à 14h sur le parking du Parc départemental de Limère, route d'Ardon.



AP

Mercredi 23 mai

« La prairie à croquer »

Rdv à 14h30 sur le parking du Parc départemental de la Prairie du Puiseaux et du Vermisson, chemin de Saint-Denis à Montargis (suivre panneau parc départemental).



AP

Samedi 26 mai

« Les petites bêtes de la rivière, reflets de la qualité de l'eau ».

Rdv à 14h sur le parking du Parc des Mauves à Meung-sur-Loire (suivre Fléchage Conservatoire National d'Ilex, route de la Nivelle).

M

Samedi 26 mai

« Atelier autour de la grainothèque : les plantations »

De 10h30 à 12h30 au jardin de la MNE. Sur inscription au 02 38 56 69 84 ou par e-mail : asso@hne45.org.



Dans le cadre des animations des Parcs Naturels Départementaux



sortie biodiversité



sortie réserve naturelle



sortie botanique



sortie géologie



sortie zéro pesticide



sortie ornithologie



sortie mares



ateliers

BULLETIN D'ADHÉSION

- Adhésion Individuelle : 20 €
- Adhésion Étudiant/Demandeur d'emploi : 5 €
- Adhésion Famille : 25 €
- Adhésion Personne morale : 25 €

J'effectue un don

25 € 35 € 70 € 140 € Autre :

L'adhésion est valable une année civile.

Un reçu fiscal sera adressé pour toute cotisation ou don.

Une part des cotisations est reversée à France Nature Environnement Centre-Val de Loire, notre fédération.

Nom

Prénom

Année de naissance

En cas d'adhésion Famille, merci d'indiquer un second nom

Nom

Prénom

Année de naissance

COORDONNÉES (en cas de 1^{ère} adhésion ou de changement de coordonnées)

Adresse

Code postal Ville

Téléphone

E-MAIL

@

Ecrire bien lisiblement

- Je souhaite participer à la vie associative (affichage, mise sous enveloppes, tenue de stands, chantiers d'entretien...)
- Je souhaite participer aux activités naturalistes de l'association. Mon domaine de compétence :

Juin

AP

Mercredi 30 mai
« A la rencontre des minuscules du Parc de Trousse-Bois »

Rdv à 14h30 sur le parking du parc de Trousse-Bois, déviation de Briare (D 952).



S

Vendredi 15 juin
« Observation de la Chouette Chevêche »

Rdv à 20h15 place de l'église à Tigy.



AP

Samedi 16 juin
« A la découverte des insectes et autres arthropodes... avec un entomologiste »

avec la participation de Michel Biron, entomologiste au Muséum d'Orléans. Rdv à 14h30 sur le parking de Fourneaux-Plage à Chaingy.



AP

Samedi 2 juin
« Observation de la faune du Parc de la Prairie du Puisieux et du Vernisson »

Rdv à 14h30 sur le parking du site, chemin de Saint-Denis à Montargis (suivre panneau parc départemental).



W

Samedi 16 et dimanche 17 juin
« Bienvenue dans mon jardin au naturel »
8^{ème} édition



AP

Samedi 2 juin
« Usages d'Nier et d'aujourd'hui, faune et flore »

sur le circuit mare Beauce-Gâtinais-en-Pithiverais. Rdv à 14h place de la mairie à Coudray.

AP

Mercredi 6 juin
« Découverte de la faune de la mare »

Rdv à 14h30 sur le parking du Parc de Charbonnière à Saint-Jean de Braye. Prévoir bottes et âmes d'enfants.

S

Vendredi 8 juin
« A la recherche du Castor d'Europe »

Dans le cadre de la semaine des rivières. Inscription obligatoire au 02 38 56 69 84. Nombre de places limité.



S

Vendredi 15 juin
« Veillée contée en fauville »

Rdv à 21h sur le parking du Parc départemental de Limière, route d'Ardon.



AP

Samedi 30 juin
« Découverte des habitats forestiers du Parc départemental de Trousse-Bois »

Rdv à 14h sur le parking du parc de Trousse-Bois, déviation de Briare (D 952).



AP

Mercredi 27 juin
« Artiste de nature »

Après-midi Land-art. Rdv à 14h30 sur le parking du Parc départemental de la Prairie du Puisieux et du Vernisson, chemin de Saint-Denis à Montargis (suivre panneau parc départemental).



à l'observatoire de l'étang du Ravoir de début avril jusqu'au mois d'août. Renseignements complémentaires au 02 38 56 69 84

M matin AP après-midi J journée S soirée W week-end

Coupon à renvoyer avec règlement à :
Loiret Nature Environnement 64 route d'Olivet 45100 ORLEANS
asso@lne45.org